



Ortlieb Classic Back-Roller Test:

In unserem Ortlieb Classic Test haben wir uns die Back-Roller Gepäckträgertasche genauer angesehen. Die Verarbeitung, Handhabung und der Einsatz in der Praxis stehen dabei im Fokus. Kann der Hersteller seinem Ruf gerecht werden und mit der Ortlieb Back-Roller Classic im Praxis-Test überzeugen?

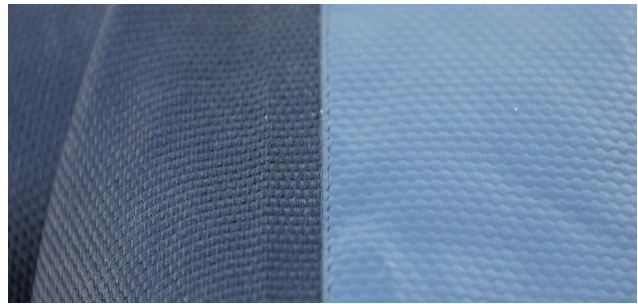
Lieferumfang und Zubehör und Montage

Im Lieferumfang enthalten ist alles was man zum Nutzen der Fahrradtasche benötigt, neben der Tasche selbst ist noch ein Schultergurt dabei. Ein Zusammenbau ist bei der Ortlieb Classic nicht nötig. Die Halterungen sind bereits alle an der Tasche montiert und müssen lediglich auf den eigenen Fahrradgepäckträger eingestellt werden. Mit dabei sind verschiedene Einsätze für die Haken um den Innendurchmesser an die Gepäckträgerstange anzupassen.

An Zubehör gibt es von Ortlieb noch ein Carrying System Bike Pannier um die Tasche als Fahrradricksack tragen zu können und 20 mm Einsätze für E-Bike Gepäckträger.

Ortlieb Classic – Verarbeitung und Eindruck

Die Back-Roller Classic macht einen sehr guten Eindruck bei der Verarbeitung. Die Nähte sind sehr sauber genäht, die Kunststoffbauteile haben keine Spritzüberstände und die Übergänge von Stoff zu Plane ist sehr sauber.



Bei der Verarbeitung kann sich die Ortlieb Classic im Test mehr als sehen lassen. Um den Lack am Gepäckträger zu schützen, gibt es eine Anti-Scratch-Funktion an den Haken.

Technische Daten laut Hersteller

- Taschenumfang aus Material PS 490, Vorder- und Rückseite aus PD 620
- Quick-Lock2.1 Aufhängesystem für Gepäckträger bis 16 mm Rohrdurchmesser
- Obere QL-Haken und unterer Schiebehaken ohne Werkzeug einstellbar
- Integrierte Innentasche und Schultergurt
- Reflektoren aus „3M Scotchlite Reflexmaterial“
- Höhe 42 cm, Breite 23/32 cm, Tiefe 17 cm und Volumen von 20 Litern (pro Tasche)
- Gewicht 950g pro Tasche.

Ortlieb gibt in seinem Datenblatt den Hinweis „Die maximale Zuladung pro Einzeltasche bzw. Gepäckträgerseite beträgt 9 kg“.



Die Haken haben einen Durchmesser von 16 mm und können gegen kleinere (8mm, 10 mm und 12 mm) ausgetauscht werden.



Um die Tasche bei Neigungen am Fahrrad oder E-Bike zu halten, gibt es unten, an der Hinterseite noch einen verschiebbarer und drehbaren Arretierungshaken. Mit diesem zusätzlichen Haken entsteht eine Dreipunkt-Verbindung am Gepäckträger.

Beim Schließen der Tasche wird die Plane aufgerollt, daher auch der Name „Back-Roller“. Der Verschluss kann nun mit einem Riemen/Gurt verschlossen und gegen ein Öffnen geschützt werden. Ist der Schultergurt nicht angeklippt, können die beiden Klipps noch oben verschlossen werden.



Beladung der Ortlieb Fahrradtasche

Es gibt zum einen das Hauptfach und im Hauptfach noch ein Innenfach. Der Hersteller gibt bei einem Paar das Volumen mit 40 Litern an, demnach ist eine Tasche mit 20 Litern Volumen durchaus in der Lage den kleinen Einkauf zu Laden. Ein paar Liter Milch, Nudeln, Konservendosen und Haferflocken waren kein Problem.



Die Innentasche eignet sich optimal dazu, seinen Haustürschlüssel, das Portemonnaie oder das Fahrradschloss zu beherbergen. So muss man vor der Tür nicht lange im großen Hauptfach herumkramen.

Zum Tragen wird der Griff genutzt, der auch automatisch den Verschluss der Haken öffnen.

Dieser Griff ist mit einem Handschutz überzogen, der das in der Hand tragen etwas angenehmer macht.

Fazit zum Ortlieb Classic Test

Die Ortlieb Classic ist eine schlichte Fahrradtasche die durch eine sehr gute Verarbeitung punkten kann. Sie bietet ein Haupt- und ein Innenfach und wird einfach und ohne den Einsatz vom Fahrradwerkzeug an das Fahrrad angepasst. Der Verschluss ist gut, die Gurte erfüllen alle ihren Zweck. Lediglich der Griff zum normalen Tragen könnte etwas dicker/kräftiger sein. Die Tasche ist einzeln als auch im Doppelpack gut für den täglichen Einsatz zum Einkaufen als auch für Fahrradtouren geeignet. Die Reflektoren sorgen für eine erhöhte Sichtbarkeit bei einfallendem Licht und geben die „Überbreite“ an den Seiten an.

QUELLE: <https://www.fahrradmagazin.net/testberichte/ortlieb-classic-test/>